



GEMEINDE TAUFKIRCHEN

Feinuntersuchung Bahnhof mit Nebengebäuden

Die Gemeinde Taufkirchen befindet sich mit den beiden Sanierungsgebieten „Siedlung Am Wald“ und „Bahnhofsumfeld- und Passagen“ seit Dezember 2014 im Städtebauförderprogramm der Sozialen Stadt. Eine aus dem ISEK entwickelte Maßnahme ist die Feinuntersuchung zur Nutzungskonzeption des Bahnhofsgebäudes und seines Umfelds.

Das denkmalgeschützte Bahnhofsgebäude stellt als einziges historisches Gebäude innerhalb des Sanierungsgebietes „Bahnhofsumfeld- und Passagen“ einen wichtigen Identifikationspunkt für die Bürgerinnen und Bürger Taufkirchens dar. Darüber hinaus ist das Bahnhofsgebäude mit seiner zentralen Lage am S-Bahnhof und damit am Schnittpunkt der beiden Ortsteile Am Wald und Taufkirchen Dorf ein wesentlicher Baustein für den Brückenschlag der Sozialen Stadt über die Bahnlinie und damit zur Verbindung der beiden Ortsteile. Im Rahmen der zu erarbeitenden Nutzungskonzepte sollen daher vor allem soziale, kulturelle oder nachbarschaftliche Themen mit einem Mehrwert für beide Ortsteile untersucht werden. Der den ISEK-Prozess begleitende Steuerkreis wurde in die Konzeptentwicklung aktiv einbezogen.

Im Laufe des Planungsprozesses konnte die Gemeinde Taufkirchen noch die nördlich des Hauptgebäudes liegenden Nebengebäude, die ebenfalls unter Denkmalschutz stehen, erwerben. Diese wurden in die erweiterte Betrachtung miteinbezogen.

LEISTUNGSUMFANG:

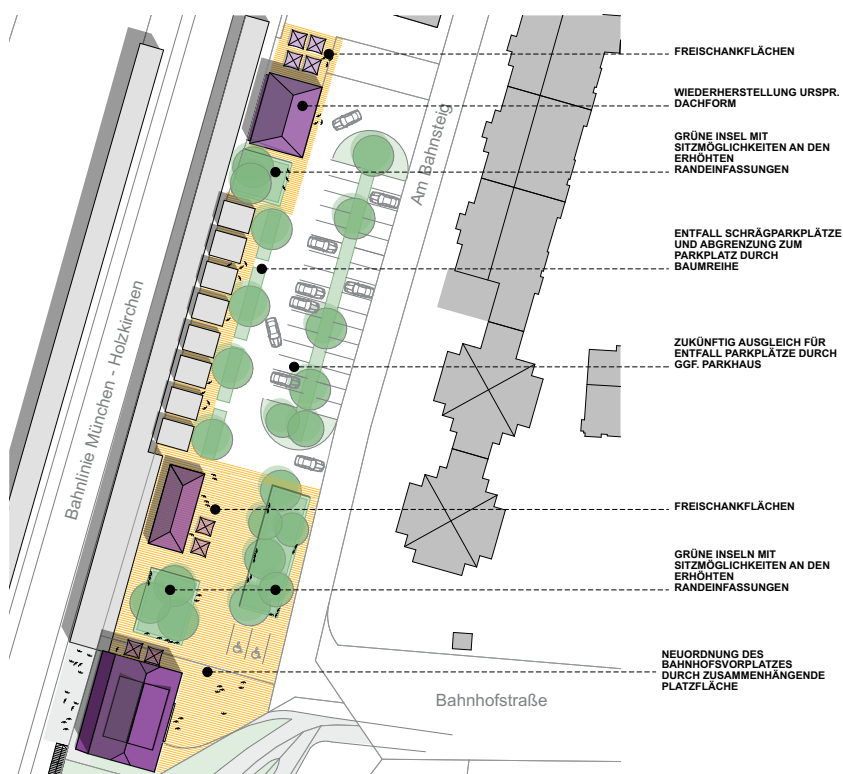
Stadt- und Landschaftsplanung
Entwurf
Moderation

AUFTRAGGEBERIN:

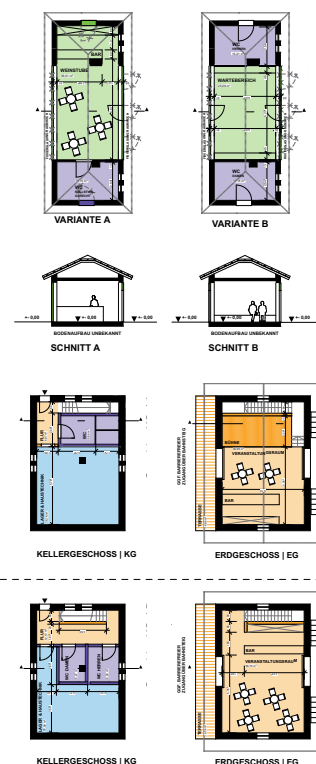
Gemeinde Taufkirchen
1. Bürgermeister Ullrich Sander
Leitung Bauamt: 089 / 666 722 200

PROJEKTDATEN:

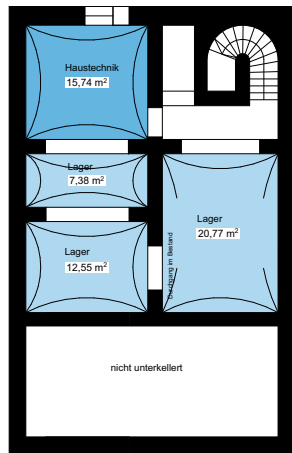
Bearbeitungszeitraum:
August 2019 - Mai 2020
Fläche: 4.400 m²



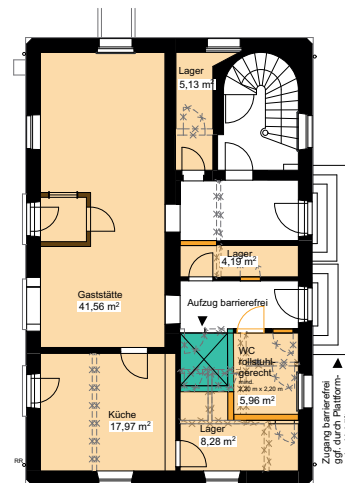
Gestaltung Bahnhofsumfeld



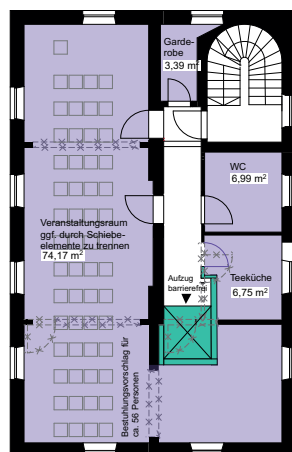
Konzepte für die Nebengebäude



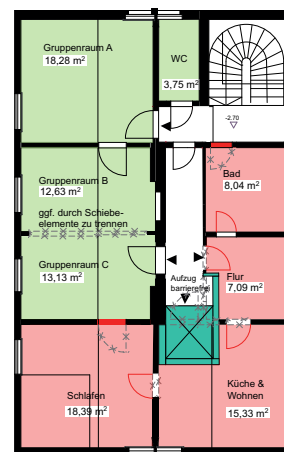
LAGER & HAUSTECHNIK
KELLERGESCHOSS | KG



GASTRONOMIE
ERDGESCHOSS | EG



VERANSTALTUNG
1. OBERGESCHOSS | 1. OG



GRUPPENRÄUME **WOHNEN**
DACHGESCHOSS | DG

Konzeptvariante Bahnhofsgebäude



Impressionen Beteiligungsprozess

